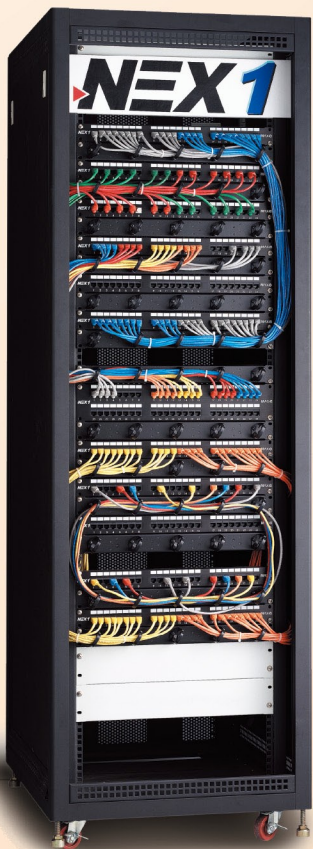


Standard 19-inch Ultra Enhanced Rack

19英寸標準儀器組合架系列 | Armarios Rack Estándares de 19 pulgadas Ultra Mejorados
標準19インチラック

NEX1儀器組合架系列，乃依據ANSI / EIA RS-310-C、D、E、F，19吋/ ETSI，及IEC-297-3公制之標準，並通過UL®及CE認證，及耐震測試MIL-STD-167。其鋁製之圓弧造型，在機架串聯時，能符合使用環境之多樣需求，且更易於組裝。特殊設計，可廣泛應用監視機房、電子電腦設備機房、衛星放送地面台、捷運系統監視機房、電視台、CTI語音查詢系統、自動控制系統、網路設備、數據機房等場所。



伺服器儀器組合架(安裝實例)

19"標準型儀器組合架

- 生產依據ANSI / EIA RS-310-C、D、E、F 標準，通過UL®&CE認證，以及 MIL-STD-167 標準
- 使用鋁擠型鋁，柱為主體鋁柱。材質為：AL6063T5
- 活動鋁柱能任意置設於機櫃的前後，以達實際之需求。當機櫃外深延長為900mm，內深仍維持750mm。其孔位設計，符合ANSI/EIA RS-310C之規格，配合彈片螺母(浮動螺母)，可調整Server的上下位置
- 前後門組，有強化玻璃及關閉式蜂巢孔門可供選購，並附有隱藏式門鎖及鑰匙，或密碼鎖（選購）等
- 標準配備，為6孔排插1組，另可加裝接地銅條。每組機櫃附面板螺絲50組及彈片螺母(浮動螺母)50組
- 全部的機櫃系列，皆採用靜電粉體塗裝烤漆，優點為防塵、防氧化，不易刮傷，耐酸鹼。標準顏色：電腦灰、伺服黑
- 機櫃的外寬，需延伸至600mm 時，活動鋁柱仍能維持在19英寸的寬度
- 側板裝設，為可自由拆卸式，只需兩手將扣件下拉，側板自然與機櫃主體分離，無需額外使用任何工具
- 機櫃前後門、側板及上下框，外觀上無螺絲或螺帽等零件，不會影響整體的美觀
- 機櫃上方，配備二個外抽式風扇，客戶可依需求，加裝風扇組
- 使用直角連接鍵，連接機箱和地板作固定，以螺絲穿過機架與高架地板，鎖於水泥樓板，達到最佳防震效果
- 標準配備：前鋁質壓力門 ×1 / 後鋁框鐵板門 ×1 / 可拆式側板 ×2 / 風扇 ×2 / 六孔排插 ×1 / 綁線架 ×2 / 面板螺絲 ×50 / 活動煞車輪 ×4 / 地平螺絲 ×4

19"標準型儀器組合架規格 (標準型外寬 = 600/加寬型外寬 = 800)

型號	單位	內高	外高	內深	外深
JF-15-615	15U	667	747	529	615
JF-15-750				664	750
JF-15-900				814	900
JF-20-615	20U	889	969	529	615
JF-20-750				664	750
JF-20-900				814	900
JF-25-615	25U	1111	1191	529	615
JF-25-750				664	750
JF-25-900				814	900
JF-30-615	30U	1334	1414	529	615
JF-30-750				664	750
JF-30-900				814	900
JF-35-615	35U	1556	1636	529	615
JF-35-750				664	750
JF-35-900				814	900
JF-41-615	41U	1822	1902	529	615
JF-41-750				664	750
JF-41-900				814	900
JF-41-1000				914	1000
JF-41-1100				1014	1100
JF-42-900	42U	1867	1947	814	900
JF-42-1000				914	1000
JF-42-1100				1014	1100

單位：mm

歡迎訂製特殊尺寸