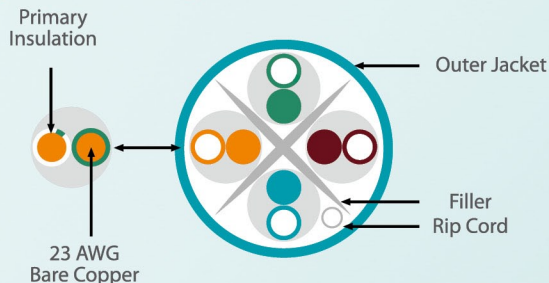


Category 6 UTP Cable (Solid)

六類網路線 | Cable UTP – Categoría 6 (sólido) | カテゴリー6 UTPケーブル (単線)



NUTP-C6

Color options:



仕様/ 硬體規格

FR-PVC被覆/FR-PVC外被結構
ケーブルタイプ: 4対無シールド単線ケーブル 纜線種類: 4対無遮蔽式對絞單芯線
許容曲げ半径: 直径の8倍 最小彎曲半径: 總直径 × 8
絶縁: HDPE, FRPE, 100% FEP 絶縁: HDPE、FRPE、100% FEP
Filler: FRPE/FEP/中心十字隔離抗張體材質: FRPE/ FEP
銅線規格: 23 AWG軟銅線/導體: 23 AWG單芯鍊銅材質
動作温度: -20°C~+75°C/ 使用温度: -20°C~+75°C

Features

- Certified by UL®, ETL and ANSI/TIA-568-C.2 for Category 6 regulations
- Best for Internet, Intranet, Broadband Multimedia, CAD, CAM, Medical, Financial, Aviation or Voice-over IP (VoIP) environments
- 特殊的550MHz十字隔離設計，最適用於超高速網路環境上，所需傳輸的大量資訊（如Gigabit Ethernet, ATM 622 & 1.2 Gbps，或數位及類比寬頻影像）
- 通過UL®及ETL認證，符合ANSI/TIA-568-C.2 Category 6規範
- Certificado por UL®, ETL y ANSI/TIA-568-C.2 para las regulaciones de la Categoría 6
- Optimo para Internet, Intranet, Multimedia de banda ancha, CAD, CAM, ambientes Médicos, de Finanzas, de Aviación o Voz sobre IP (VoIP)
- UL®/ETLはANSI/TIA-568-C.2のCategory 6の仕様を認可済です
- UL®/CSAはCM, CMR, CMP, LSOHを認証済です

特に性能を発揮できる用途：

- インターネット(Internet)/イントラネット(Intranet)
- 高速なマルチメディア製品
- 広帯域においてハイスピードが要求されるCAD/CAM、医療機器、金融/銀行、航空などの分野の現場
- ブロードバンドVoice-over IP (VoIP)

最適於下列特殊用途：

- Internet (網際網路)/ Intranet (企業内部網路)
- 高速多媒體運用
- CAD (電腦繪圖)/ CAM (電腦製造)、醫療、金融/銀行及航太科技所需的寬頻環境
- 網路電話Voice-over IP (VoIP)

Electrical Specifications

Impedance: 100 ± 15Ω(1~ 550MHz)
Maximum mutual capacitance: 56pF/ m.
Maximum DC resistance: 9.38Ω/100m.
Maximum DC resistance unbalance: 5%
Maximum capacitance unbalance (pair to ground): 330 pF/ 100 m.
Maximum Propagation delay skew: 30 ns/ 100 m.
Normal velocity of propagation: 62% @ 100MHz
Attenuation to Crosstalk ratio: @100MHz: typical 26.5dB; @155MHz: typical 18.4dB; @250MHz: typical 7.5dB

Category 6 UTP Cable (Solid)						
Part Number	Description	No. of Pairs	Standard Jacket Colors	Diameter (mm/inch)	Weight / Length	Std. Pkg. Qty.
NUTP-C6**	Category 6 unshielded twisted pair (UTP) cable	4	Grey, Blue, Red, Yellow	6.0/0.23	13.65 Kg./ 304.8m. (30 lb./ 1,000 ft.)	1 (Full-colored, water-resistant reel box)

