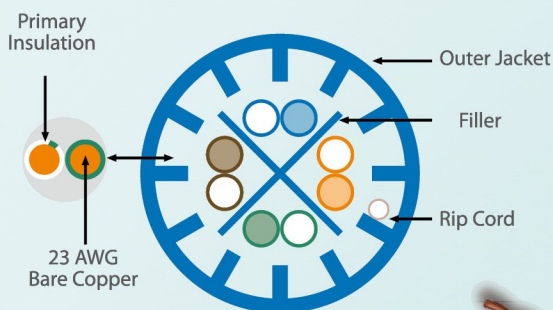
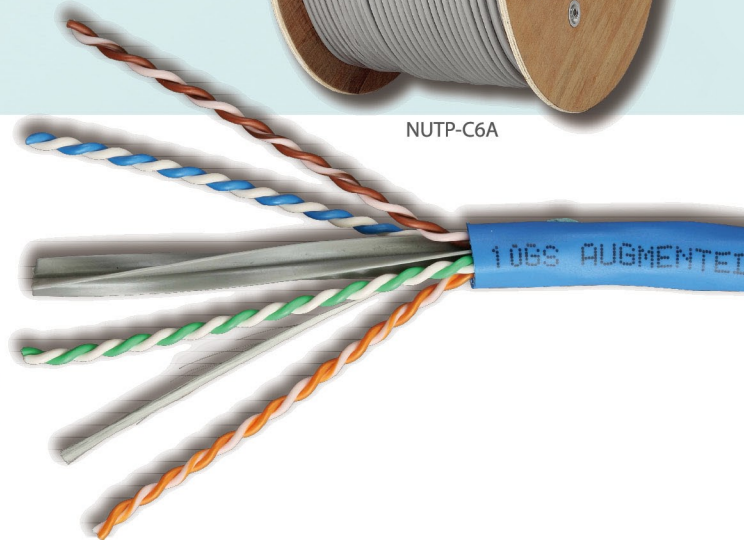


Category 6A UTP Cable (Solid)

■ 超級六類網路線 | Cable UTP – Categoría 6A (sólido) | カテゴリー6A UTPケーブル (単線)



NUTP-C6A



■ 1~650MHzのテスト範囲

Features

- Great performance with headroom of up to 6dB.
- Complies with IEEE 802.3an 10G BASE-T standard & ANSI/TIA-568-C.2, PrEN 50288-10-1
- Test range from 1 to 650MHz

- 特性絶佳: 超過6dB效能餘量(低衰減-高串音)表現
- 符合IEEE802.3an 10G BASE-T規範, 達到ANSI/TIA-568-C.2第七版規格, 與(歐盟規格草案) PrEN50288-10-1版本標準
- 測試頻寬範圍, 高達650MHz (1~650MHz)

- Gran rendimiento con un headroom (margen dinámico) de hasta 6dB.
- Cumple con el estándar IEEE 802.3an 10G BASE-T & ANSI/TIA-568-C.2, PrEN 50288-10-1
- Rango de prueba desde 1 hasta 650 MHz

- 6dBのヘッドルームを超える、優れたパフォーマンス
- IEEE 802.3an 10G BASE-T標準、ANSI/TIA-568-C.2、PrEN 50288-10-1準拠

Category 6A UTP Cable (Solid)

Part Number	Description	Diameter (mm/ inch)	Flame Retardant Rating	Weight/ Length	Std. Pkg. Qty.
NUTP-C6A-CMR	Category 6A unshielded twisted pair (UTP) cable Riser rated, FR-PVC cable jacket	8.6/0.34	CMR	19.5 Kg./ 304.8m. (43 lb./ 1,000 ft.)	1 (wooden reel)
NUTP-C6A-CMP	Category 6A unshielded twisted pair (UTP) cable. Plenum rated, Teflon® cable jacket	8.6/0.34	CMP	22.2 Kg./ 304.8m. (49 lb./ 1,000 ft.)	1 (wooden reel)

Color options:

■
GY

Physical Specifications / 硬體規格 Especificaciones físicas / 物理的仕様

Jacket: Teflon® (CMP) or flame-retardant PVC (CMR)
纜線外被覆材質: Teflon® (CMP)或FR-PVC (CMR)
Cubierta: Teflón® (CMP) o PVC (CMR) retardante de llamas
ジャケット: テフロン® (CMP)、または難燃性PVC (CMR)

Insulation: PE/FEP / 導體絕緣材質: PE/ FEP
Aislamiento: PE/FEP / 絕緣體: PE/FEP

Filler: FRPE/FEP / 中心十字隔離抗張體材質: FRPE/ FEP
Relleno: FRPE/FEP / 十字仕切りスプライン: FRPE/FEP

Conductor: 23 AWG Solid bare copper
導體: 23 AWG單股裸銅線
Conductor: cobre puro sólido de 23 AWG
コンダクター: 23 AWG固体裸銅

Cable assembly: 4-pair cable divided by a filler core separator
纜線組成結構: 四對雙絞線之間, 以中心十字隔離抗張體分隔, 減少線對間的串音(NEXT), 及防止安裝時線纜變形
Ensamblado de cables: cable de 4-pares dividido por un separador central de relleno
ケーブルアセンブリー: スプラインコアセパレータ (十字仕切り) により、4ペアケーブルに分割

Electrical Specifications / 電氣特性

Features: Impedance 100 ± 15Ω(1~ 650MHz)
阻抗: 100±15Ω / (1~ 650 MHz)

DC Resistance, unbalance of a pair: 3% (Max.)
最大阻抗不平衡值: 3%

Capacitance unbalance (pair to ground): 330 pF/100 m. (Max.)
不平衡電容(纜線對接地): 330 pF / 100米(最大)

Propagation delay skew: 45 ns / 100 m.
傳輸延遲差異: 45 ns / 100 m.

